

## AMICI MIEI

## AL MEETING

**Focus sulle malattie neuromuscolari**

Saranno per la prima volta insieme al Meeting di Rimini l'Associazione Italiana Sclerosi Laterale Amiotrofica (Aisla Onlus), la Fondazione Italiana di Ricerca per la Sclerosi Laterale Amiotrofica (AriSLA), il Centro Clinico NEMO di Fondazione Serena Onlus e l'Unione Italiana Lotta alla Distrofia Muscolare (UILDm), da oggi alleate per combattere le malattie neuromuscolari e offrire sup-

porto a 360 gradi ai pazienti colpiti da queste patologie, secondo il principio della sussidiarietà. Nei giorni del Meeting **Mario Melazzini**, Presidente di AISLA e di AriSLA, e Alberto Fontana, Presidente di UILDm e di Fondazione Serena-Centro Clinico NEMO, incontreranno il pubblico presso lo stand (padiglione 5, stand 15, nell'area adiacente agli spazi espositivi dedicati alle mostre).

**A MONTECASSINO  
Pellegrini sulle orme  
dei monaci**

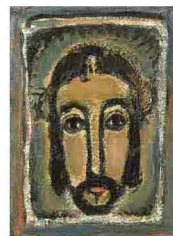
Il 2-3-4 settembre si svolgerà il settimo pellegrinaggio a piedi da Montecassino a S. Vincen-

zo al Voltorno. Il pellegrinaggio è nato per fare memoria del martirio di oltre trecento monaci voltornensi, attaccati e massacrati dai saraceni nel 703 d.c. Le iscrizioni sono aperte e si chiuderanno al raggiungimento del numero massimo stabilito. La quota di partecipazione è di 10 euro. Per info: comitatopellegrinaggio@gmail.com.

## IN MOSTRA

**Cercare il volto del Mistero a San Marino**

Provengono dai Musei Vaticani e sono state eseguite da artisti lontani per epoca e stile – da quelli greci e romani, a quelli moderni e



contemporanei – le opere che, dal 20 agosto al 6 novembre 2011, animano le sale dei Musei di Stato della Repubblica di San Marino. Proposta in contiguità con la recente visita del Papa, l'esposizione "L'Uomo, il Volto, il Mistero" racconta la storia dell'identità umana, una identità che quando si riflette nel volto del Padre da singolare diventa universale. Il percorso si snoda tra capolavori d'arte classica, come il Busto di Antinoo del V sec. a.C., opere medioevali, come l'icona lignea del Cristo Benedicente del XII sec., per concludersi con una sezione dedicata al Volto Santo dove spiccano la tela con la Veronica della Sacrestia Pontificia. [mb]